

# DIRECCIÓN DE EVALUACIÓN EDUCATIVA

## EVALUACIÓN DIAGNÓSTICA PARA LAS ALUMNAS Y LOS ALUMNOS DE EDUCACIÓN BÁSICA 2022

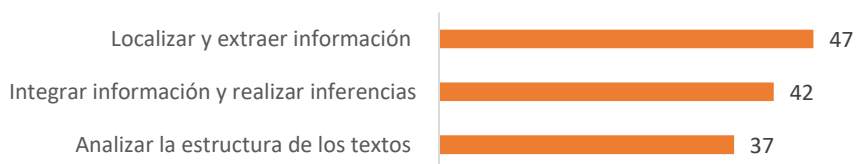
6°

“LIC. ADOLFO LÓPEZ MATEOS”  
CCT: 29DPR0364J  
VESPERTINO

### Estudiantes por grado

Matricula	84
-----------	----

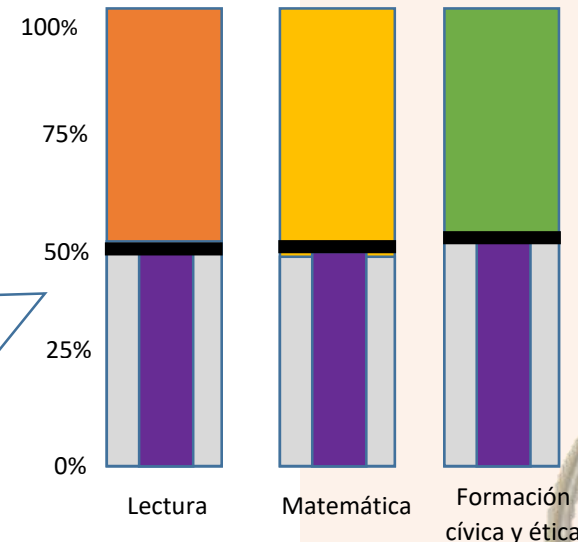
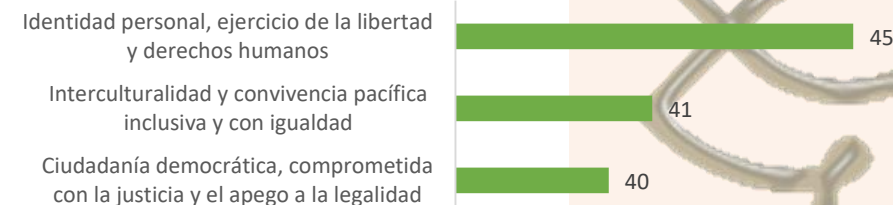
### % de aciertos en unidad de análisis: lectura



### % de aciertos en unidad de análisis: matemáticas

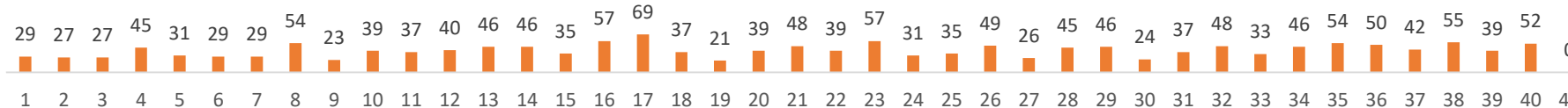


### % de aciertos unidades de análisis: formación cívica y ética

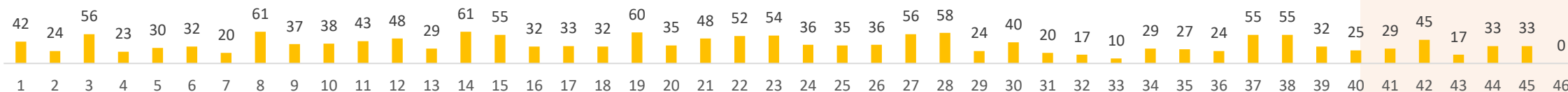


Las barras **moradas** muestran el porcentaje de aciertos de las(os) estudiantes de la escuela; las **grises** el promedio en escuelas del mismo tipo de servicio. La marca **negra** se refiere al promedio de todos las(os) estudiantes del estado.

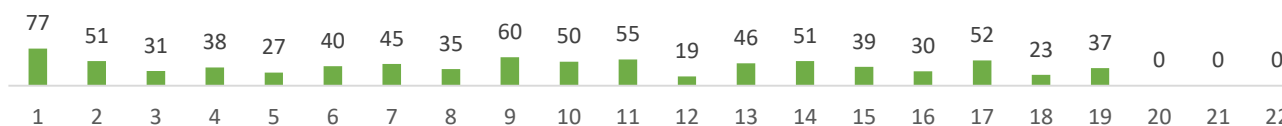
### LECTURA



### MATEMÁTICAS



### FORMACIÓN CÍVICA Y ÉTICA



% de aciertos por reactivo

