

DIRECCIÓN DE EVALUACIÓN EDUCATIVA

EVALUACIÓN DIAGNÓSTICA PARA LAS ALUMNAS Y LOS ALUMNOS DE EDUCACIÓN BÁSICA 2022

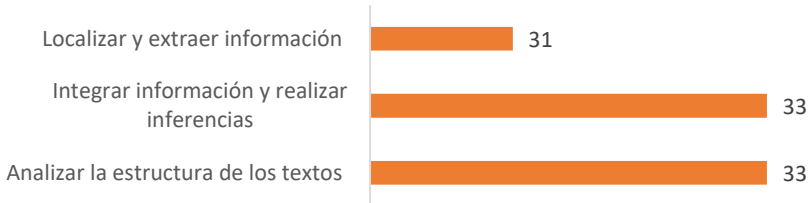
4º

“SOR JUANA ÍNES DE LA CRUZ”
CCT: 29PPR0036V
MATUTINO

Estudiantes por grado

Matricula	18
-----------	----

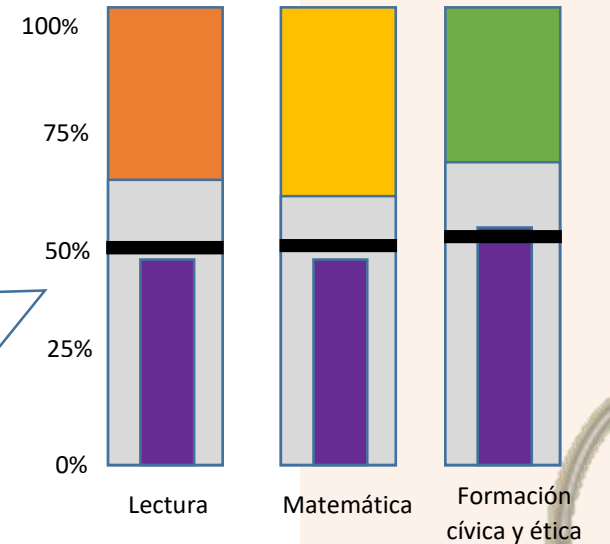
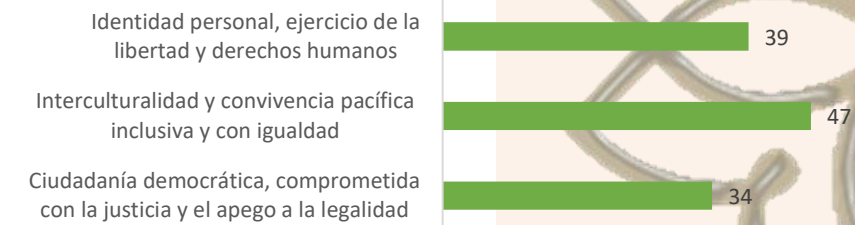
% de aciertos en unidad de análisis: lectura



% de aciertos en unidad de análisis: matemáticas

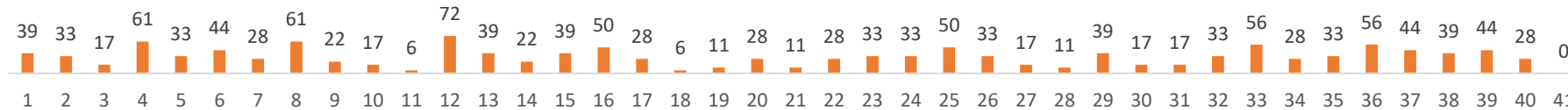


% de aciertos unidades de análisis: formación cívica y ética

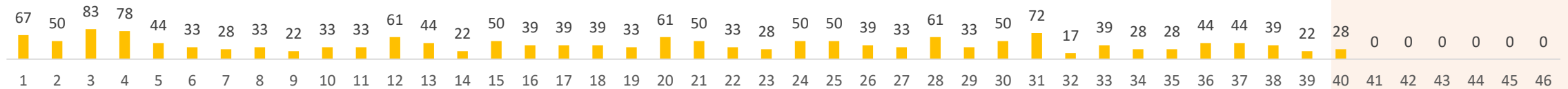


Las barras **moradas** muestran el porcentaje de aciertos de las(os) estudiantes de la escuela; las **grises** el promedio en escuelas del mismo tipo de servicio. La marca **negra** se refiere al promedio de todos las(os) estudiantes del estado.

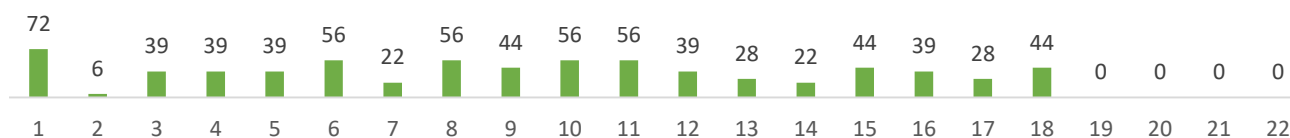
LECTURA



MATEMÁTICAS



FORMACIÓN CÍVICA Y ÉTICA



% de aciertos por reactivo

