



# DIRECCIÓN DE EVALUACIÓN EDUCATIVA

## EVALUACIÓN DIAGNÓSTICA PARA LAS ALUMNAS Y LOS ALUMNOS DE EDUCACIÓN BÁSICA 2022



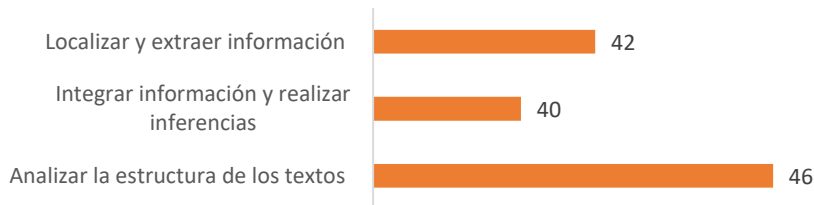
**5º**

**“OCOTLÁN”**  
CCT: 29PPR0083F  
MATUTINO

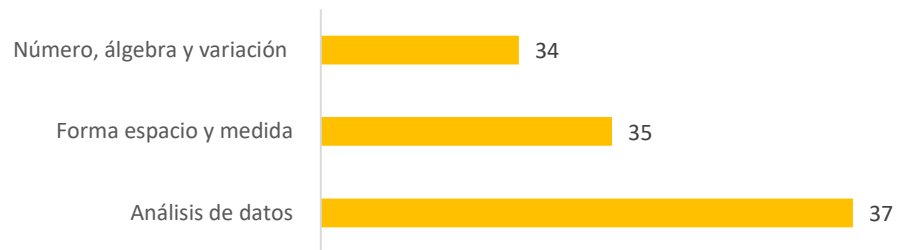
### Estudiantes por grado

|           |    |
|-----------|----|
| Matricula | 55 |
|-----------|----|

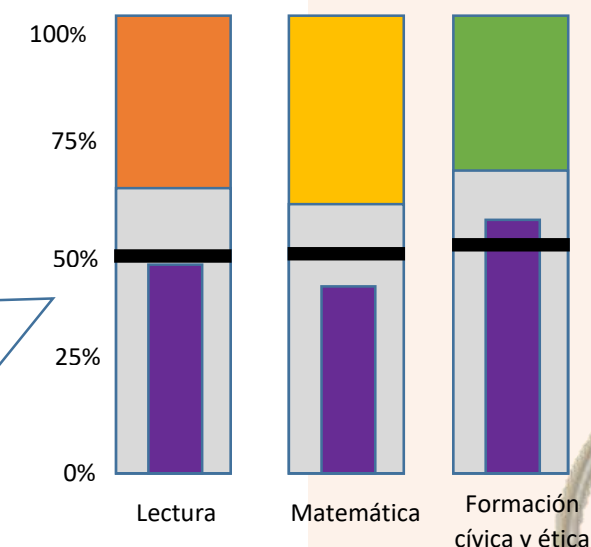
### % de aciertos en unidad de análisis: lectura



### % de aciertos en unidad de análisis: matemáticas

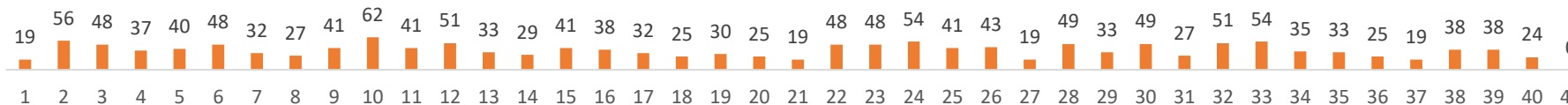


### % de aciertos unidades de análisis: formación cívica y ética

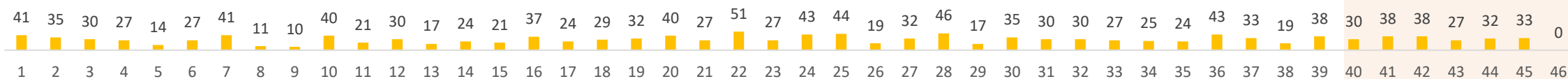


Las barras **moradas** muestran el porcentaje de aciertos de las(os) estudiantes de la escuela; las **grises** el promedio en escuelas del mismo tipo de servicio. La marca **negra** se refiere al promedio de todos las(os) estudiantes del estado.

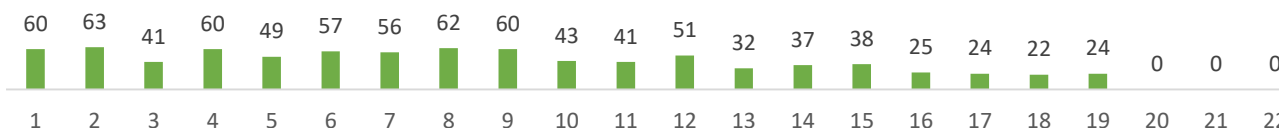
### LECTURA



### MATEMÁTICAS



### FORMACIÓN CÍVICA Y ÉTICA



**% de aciertos por reactivo**

